



Ce document a été mis en ligne par l'organisme [FormaV®](#)

Toute reproduction, représentation ou diffusion, même partielle, sans autorisation préalable, est strictement interdite.

Pour en savoir plus sur nos formations disponibles, veuillez visiter :

[www.formav.co/explorer](http://www.formav.co/explorer)

**SESSION 2020**

**Certificat d'aptitude professionnelle**  
**FERRONNIER D'ART**

**ÉPREUVE EP 2 - Partie 1**

**Analyse et Préparation**  
Durée : 4 heures - 50 points - coeff.10

**DOSSIER TECHNIQUE**

Ce dossier technique contient les documents suivants :

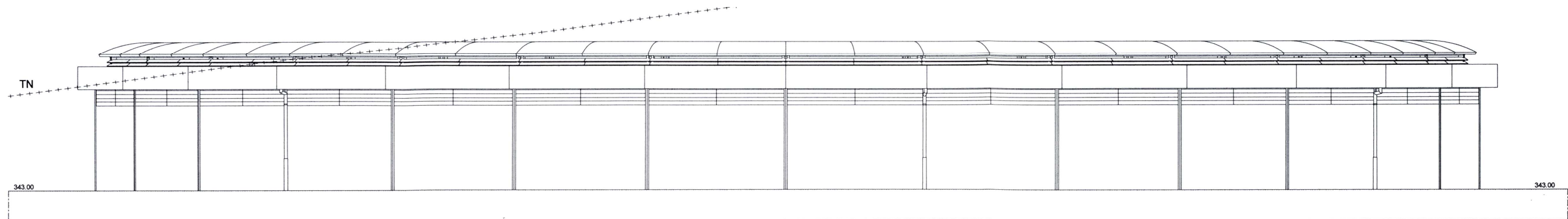
- DT 1/6 : Page de garde ;
- DT 2/6 : Plans de façades ;
- DT 3/6 : Coupe horizontale et élévations ;
- DT 4/6 : Plan d'ensemble d'une porte de box ;
- DT 5/6 : Plan d'ensemble de l'élément décoratif ;
- DT 6/6 : Documentation technique.

Ce dossier comprend 6 pages numérotées de DT 1/6 à DT 6/6.  
A la réception de ce dossier assurez-vous d'avoir le nombre de pages qui correspond.  
L'usage de calculatrice avec mode examen actif est autorisé. L'usage de calculatrice sans mémoire « type collègue » est autorisé.

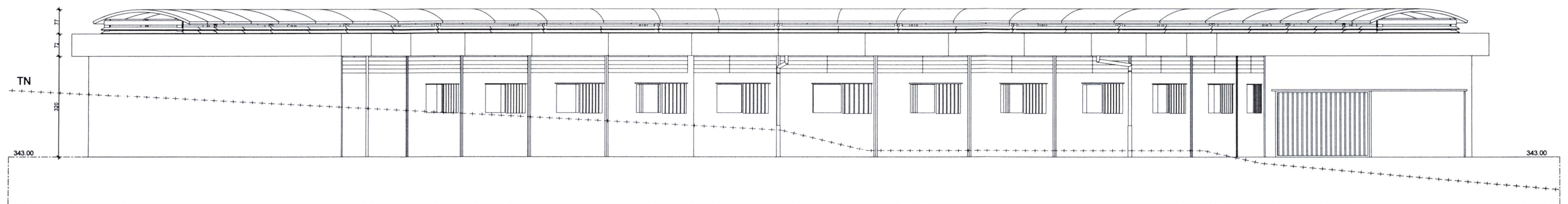
Le dossier est à rendre dans son intégralité en fin d'épreuve.

N° 25423	Certificat d'Aptitude Professionnelle	Session 2020	
FERRONNIER D'ART			DT 1 / 6
Épreuve EP2 - Partie 1 Analyse et Préparation		Durée : 4 h	

# Plans de façades

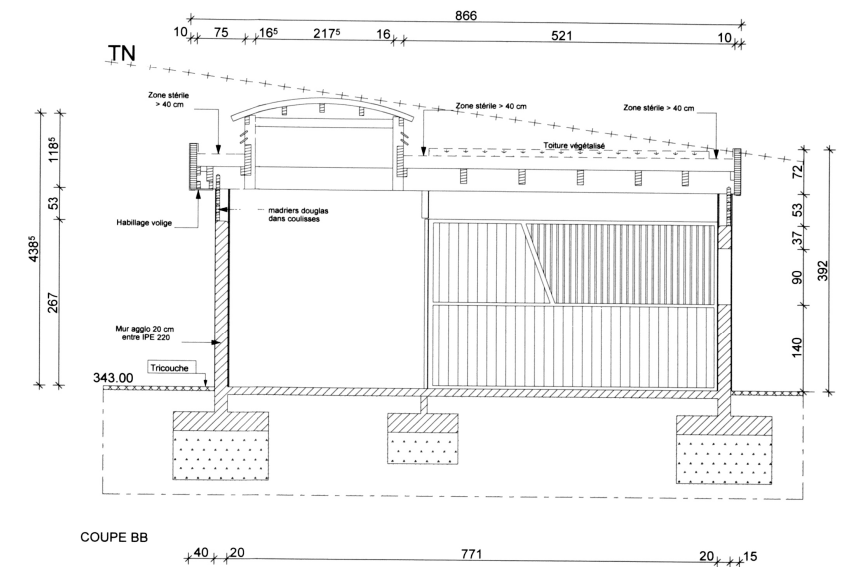
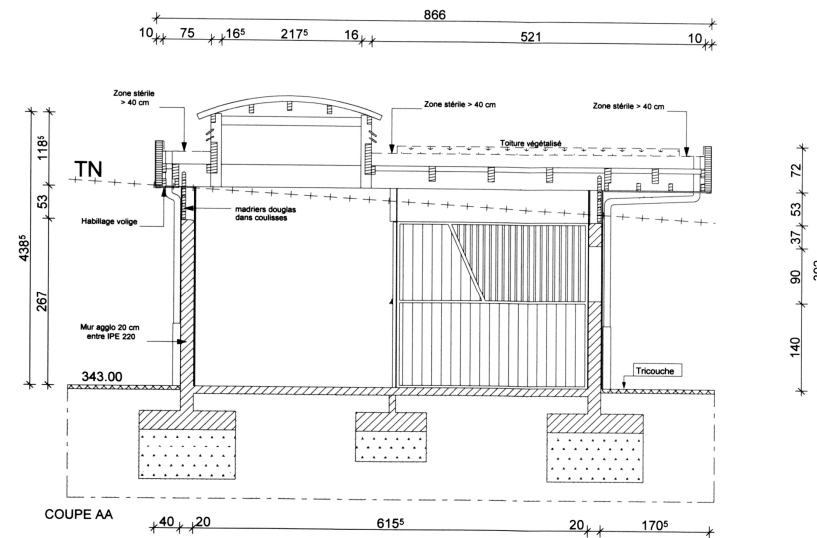
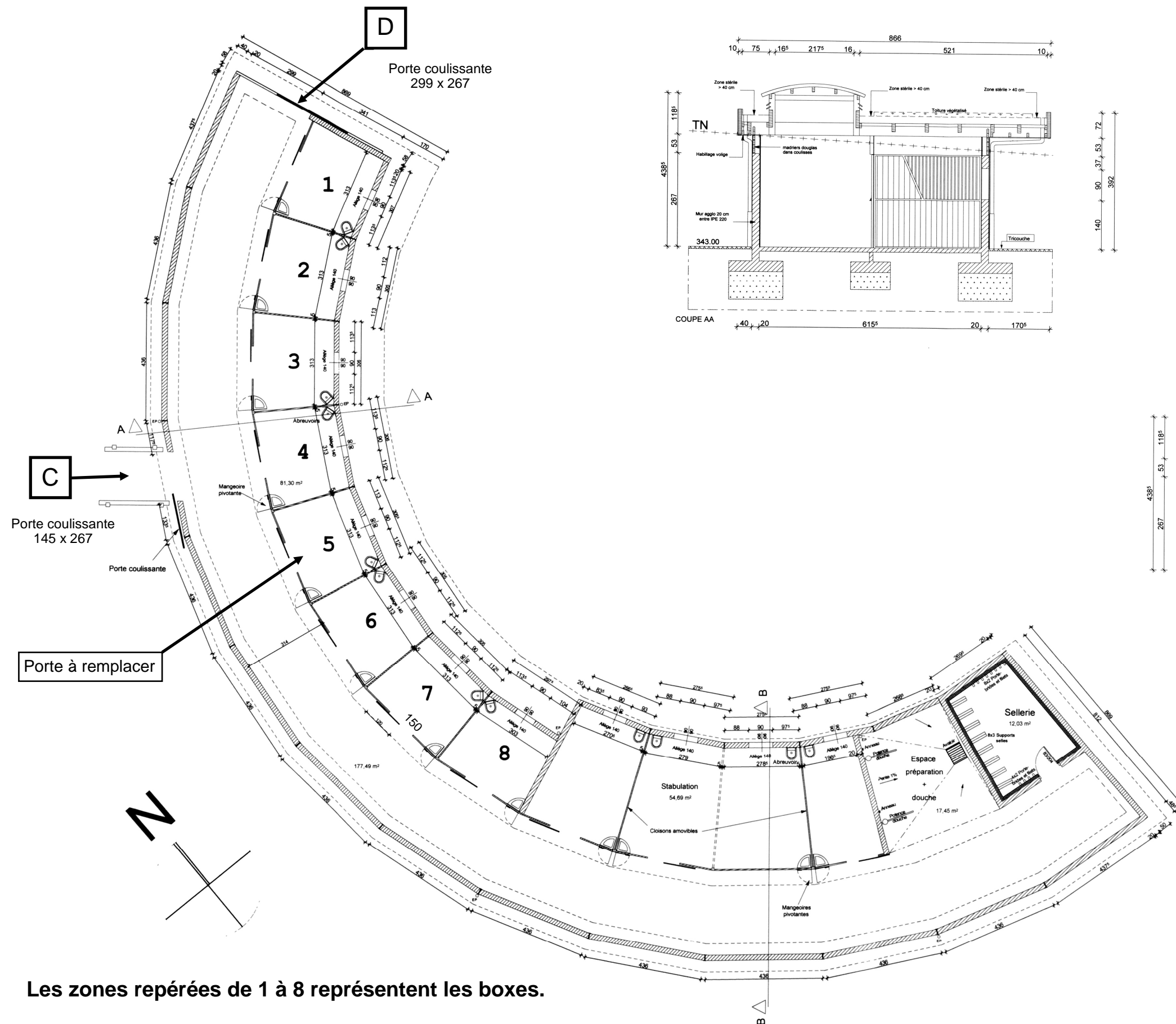


**FACADE OUEST**

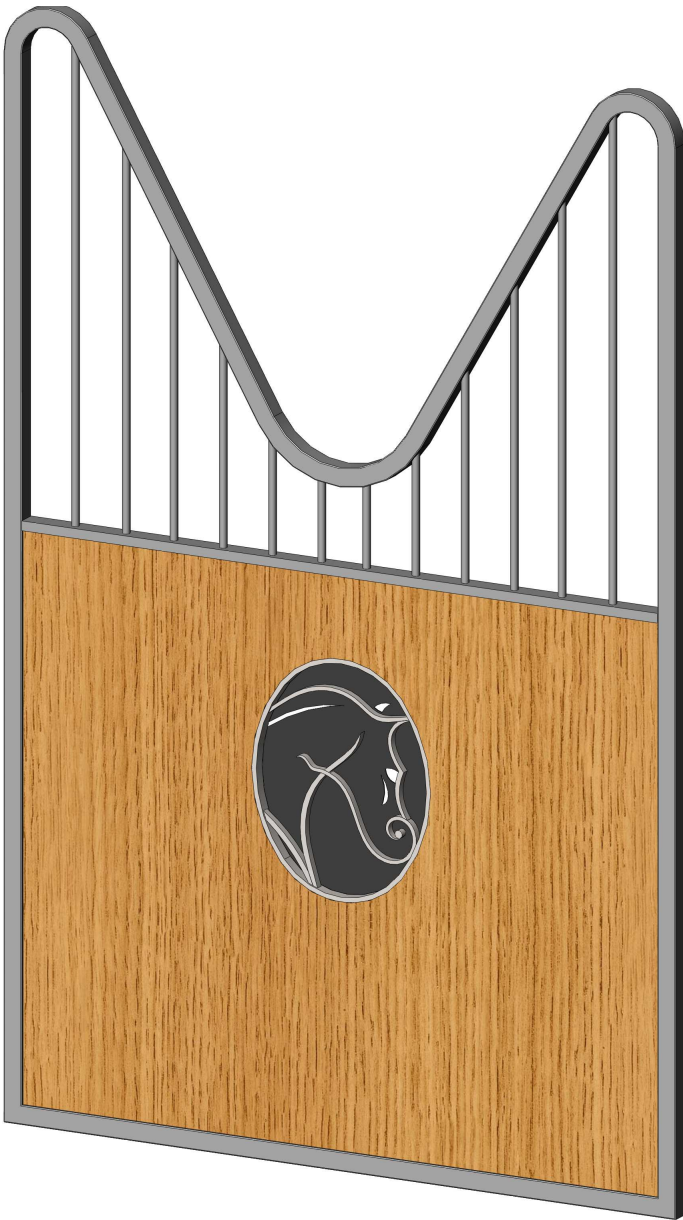
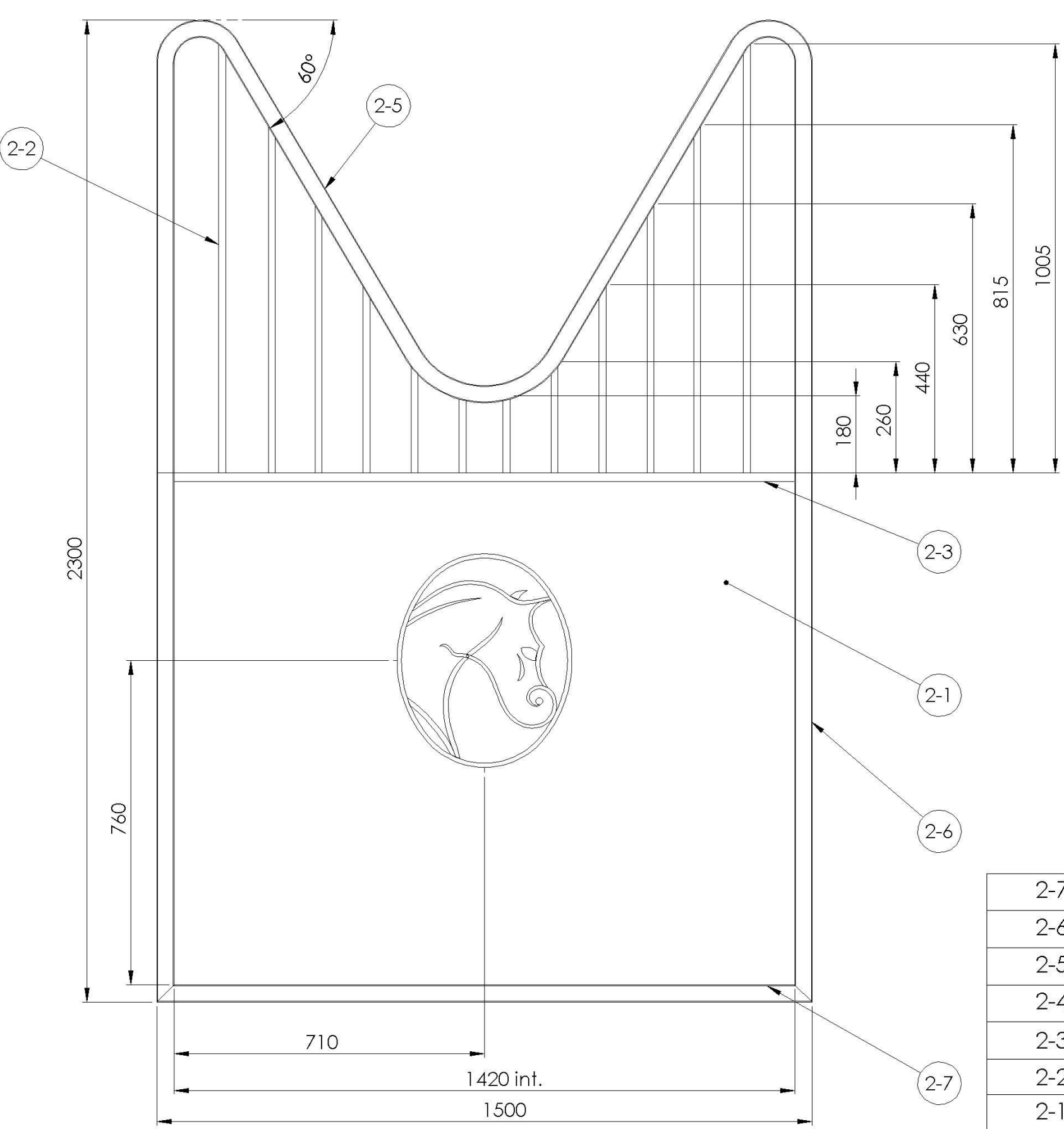


**FACADE EST**

# Coupe horizontale et élévations

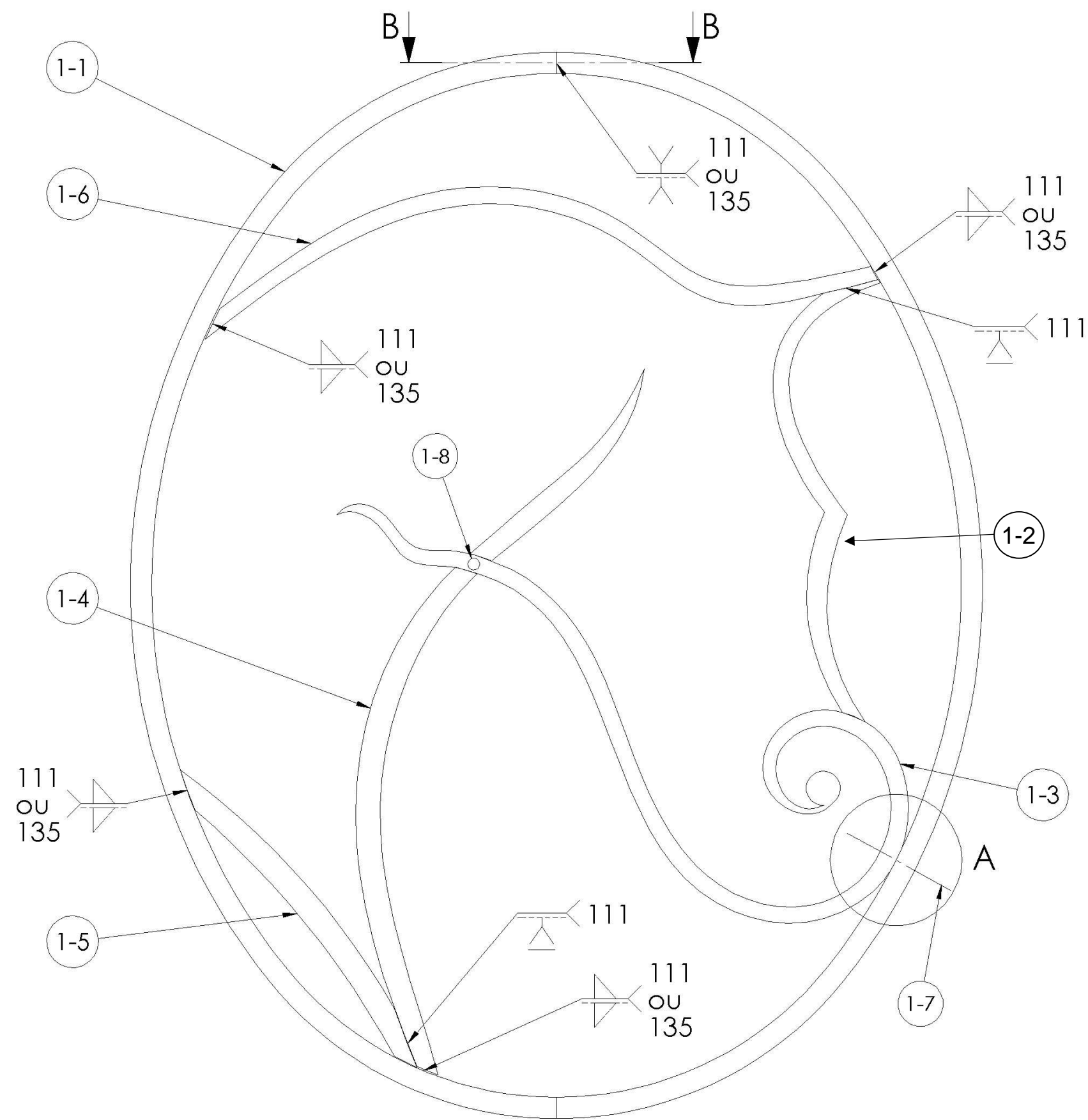


Plan d'ensemble d'une porte de box



2-7	2	Tube cadre inférieur	40x40x3
2-6	2	Tube cadre	40x40x3
2-5	1	Tube cintré	40x40x3
2-4	3	Paumelles	Bout rond acier 40x40x3
2-3	1	Lisse intermédiaire	Plat 40 x 20
2-2	12	Barreaux	Rond $\varnothing$ 16
2-1	1	Remplissage bois	
REP.	QTE	DESIGNATION	DESCRIPTION

Plan d'ensemble de l'élément décoratif



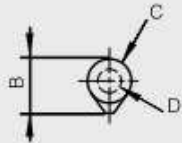
1-8	1	Rivet	TF 3X20
1-7	1	Vis	Fraisée hexagonale creuse M5-20
1-6	1	Crinière	Plat 16 x 8
1-5	1	Cuisse	Plat 16 x 8
1-4	1	Cou	Plat 16 x 8
1-3	1	Museau	Plat 16 x 8
1-2	1	Front	Plat 16 x 8
1-1	2	Ovale	Plat 25 x 8
REP.	QTE	DESIGNATION	DESCRIPTION

# Documentation technique

## Paumelles bouts ronds acier - Rondelle laiton

Broche fixe

A	B	C	D	matière	finition	référence	matière broche	poids
40	10	8	5	acier	brut	14-7-3585	acier	16g
60	12	10	6	acier	brut	14-7-3573	acier	36g
80	16	13	8	acier	brut	14-7-3574	acier	84g
100	20	16	10	acier	brut	14-7-3575	acier	160g
120	20	16	11	acier	brut	14-7-3586	acier	195g
135	22.5	18	12	acier	brut	14-7-3587	acier	270g
150	25.5	20	13	acier	brut	14-7-3576	acier	390g
180	25.5	20	13	acier	brut	14-7-3794	acier	465g
200	29	23	16	acier	brut	14-7-3588	acier	660g
40	10	8	5	acier	brut	14-7-3589	laiton	16g
60	12	10	6	acier	brut	14-7-3590	laiton	36g
80	16	13	8	acier	brut	14-7-3591	laiton	84g
100	20	16	10	acier	brut	14-7-3592	laiton	160g
120	20	16	11	acier	brut	14-7-3593	laiton	195g
135	22.5	18	12	acier	brut	14-7-3594	laiton	270g
150	25.5	20	13	acier	brut	14-7-3595	laiton	390g
200	29	23	16	acier	brut	14-7-3596	laiton	660g

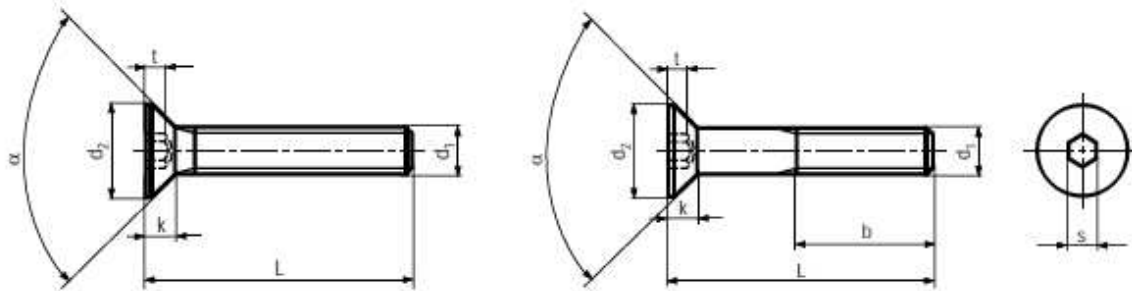


Senkschrauben mit Innensechskant

Vis à tête fraisée à six pans creux

Viti a testa svasata piana con esagono incassato

DIN 7991<sup>1)</sup>  
- ISO 10642



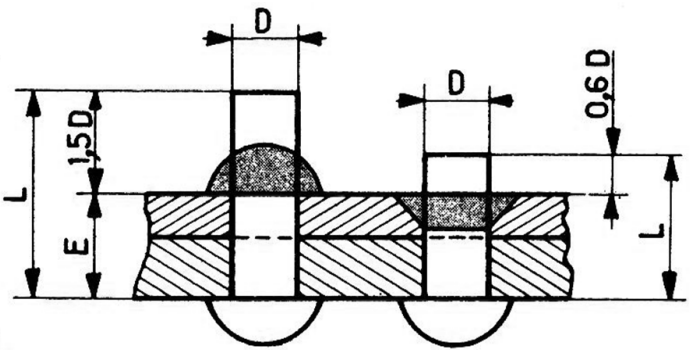
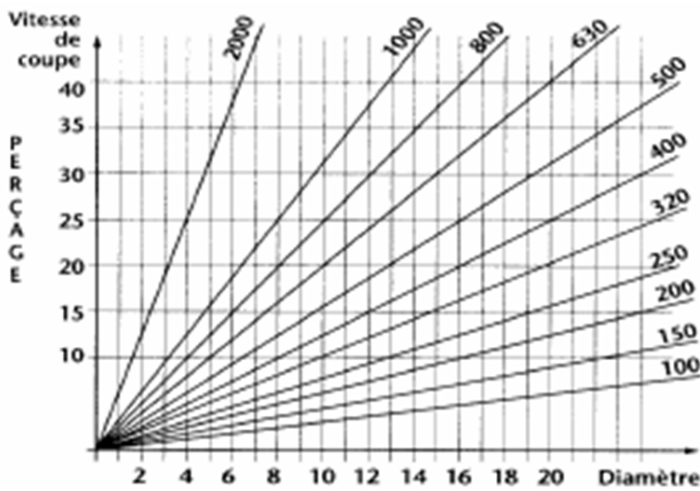
d <sub>1</sub>	(M2) <sup>2)</sup>	(M2,5) <sup>2)</sup>	M3	M4	M5	M6	M8	M10	M12	M16	M20
b L < 125			12	14	16	18	22	26	30	38	46
d <sub>2</sub>	4	5	6	8	10	12	16	20	24	30	36
k	1,2	1,5	1,7	2,3	2,8	3,3	4,4	5,5	6,5	7	8,5
s	1,3	1,5	2	2,5	3	4	5	6	8	10	12
t	0,75	0,8	1,2	1,8	2,3	2,5	3,5	4,4	4,6	5,3	5,9
α							90°				

<sup>1)</sup> Norm zurückgezogen und im Rahmen der Europäischen Normung durch die entsprechende ISO-Norm ersetzt.  
Norme abrogée et remplacée dans le cadre de la normalisation européenne par la norme ISO correspondante.

<sup>2)</sup> In DIN 7991 nicht enthalten  
Ne sont pas dans DIN 7991

## Finitions sur métal

	Avantages	Inconvénients
Peinture antirouille	Application rapide.	Ne dure pas et s'écaille dans le temps, aucune protection à l'intérieur des profilés.
Thermolaquage	Esthétique.	Craint les chocs, aucune protection à l'intérieur des profilés.
Sablage et vernis	Décalaminage complet, finition brillante.	Craint les chocs, aucune protection à l'intérieur des profilés.
Galvanisation	Bonne résistance à l'humidité, au temps et aux chocs. Protection intérieure et extérieure des profilés.	Peu esthétique.
Brut	Aspect « rouillé ».	Aucune protection.
Sablage et anti-rouille	Décalaminage complet et rapide en application.	Ne dure pas dans le temps, aucune protection à l'intérieur des profilés.



MATÉRIAUX	VITESSE DE COUPE
S 235 (acier) Fonte Laiton Aluminium	20m/min 18m/min 40m/min 100m/min

Copyright © 2026 FormaV. Tous droits réservés.

Ce document a été élaboré par FormaV® avec le plus grand soin afin d'accompagner chaque apprenant vers la réussite de ses examens. Son contenu (textes, graphiques, méthodologies, tableaux, exercices, concepts, mises en forme) constitue une œuvre protégée par le droit d'auteur.

Toute copie, partage, reproduction, diffusion ou mise à disposition, même partielle, gratuite ou payante, est strictement interdite sans accord préalable et écrit de FormaV®, conformément aux articles L.111-1 et suivants du Code de la propriété intellectuelle. Dans une logique anti-plagiat, FormaV® se réserve le droit de vérifier toute utilisation illicite, y compris sur les plateformes en ligne ou sites tiers.

En utilisant ce document, vous vous engagez à respecter ces règles et à préserver l'intégrité du travail fourni. La consultation de ce document est strictement personnelle.

Merci de respecter le travail accompli afin de permettre la création continue de ressources pédagogiques fiables et accessibles.