



Ce document a été mis en ligne par l'organisme [FormaV](#)®

Toute reproduction, représentation ou diffusion, même partielle, sans autorisation préalable, est strictement interdite.

Pour en savoir plus sur nos formations disponibles, veuillez visiter :

www.formav.co/explorer

SESSION 2021

C.A.P. FERRONNIER D'ART

ÉPREUVE EP 2 - Partie 1

Analyse et Préparation

Durée : 4 heures - 50 points - coeff.10

DOSSIER TECHNIQUE

Ce dossier technique contient les documents suivants :

- DT 1/8 : Page de garde ;
- DT 2/8 : Plan du bâtiment ;
- DT 3/8 : Plan des façade ;
- DT 4/8 : Détail fenêtre ;
- DT 5/8 : Éclaté ;
- DT 6/8 : Vue d'ensemble ;
- DT 7/8 : Détails ;
- DT 8/8 : Épure volutes.

Ce dossier comprend 8 pages numérotées de DT 1/8 à DT 8/8.

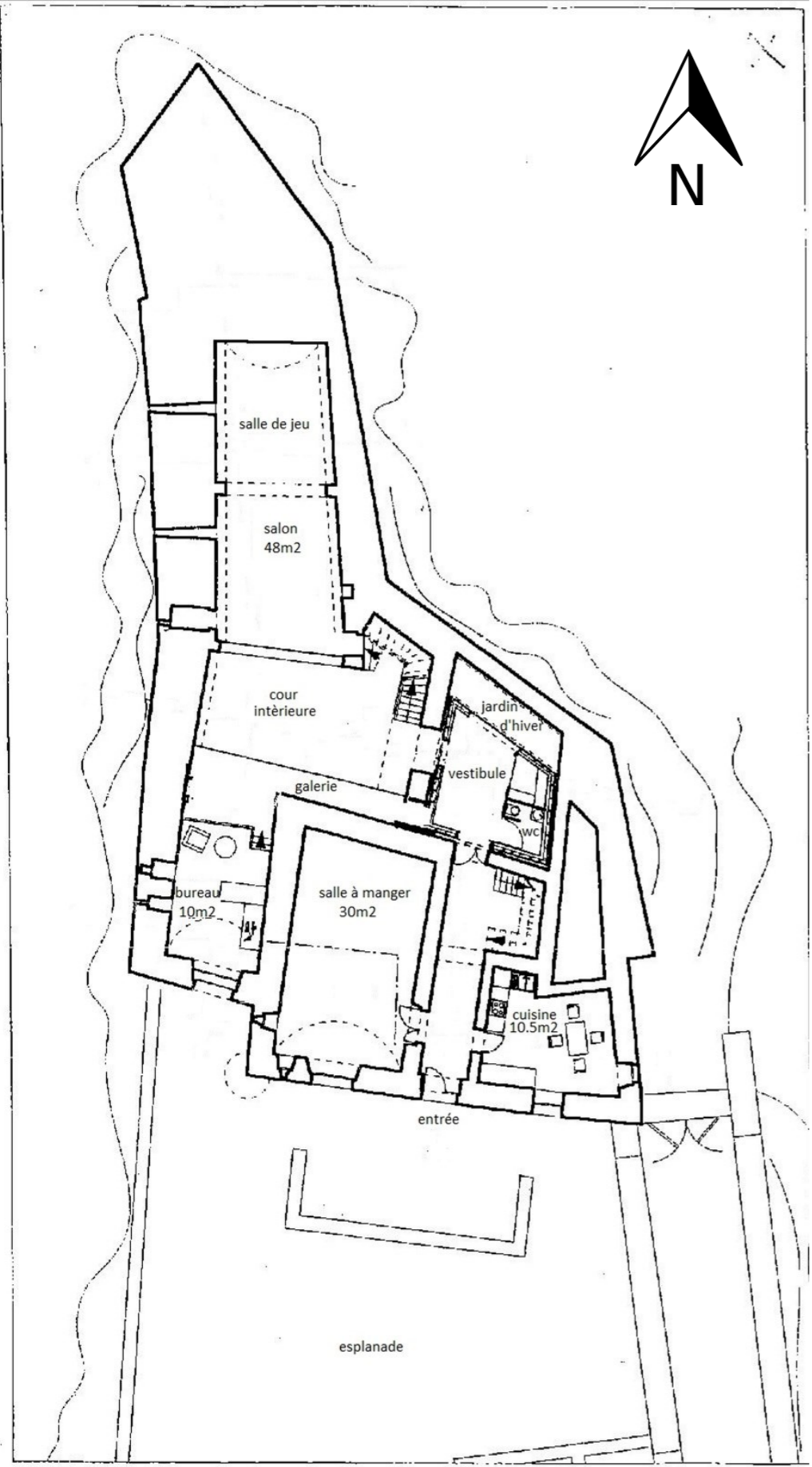
A la réception de ce dossier assurez-vous d'avoir le nombre de pages qui correspond.

L'usage de calculatrice avec mode examen actif est autorisé.

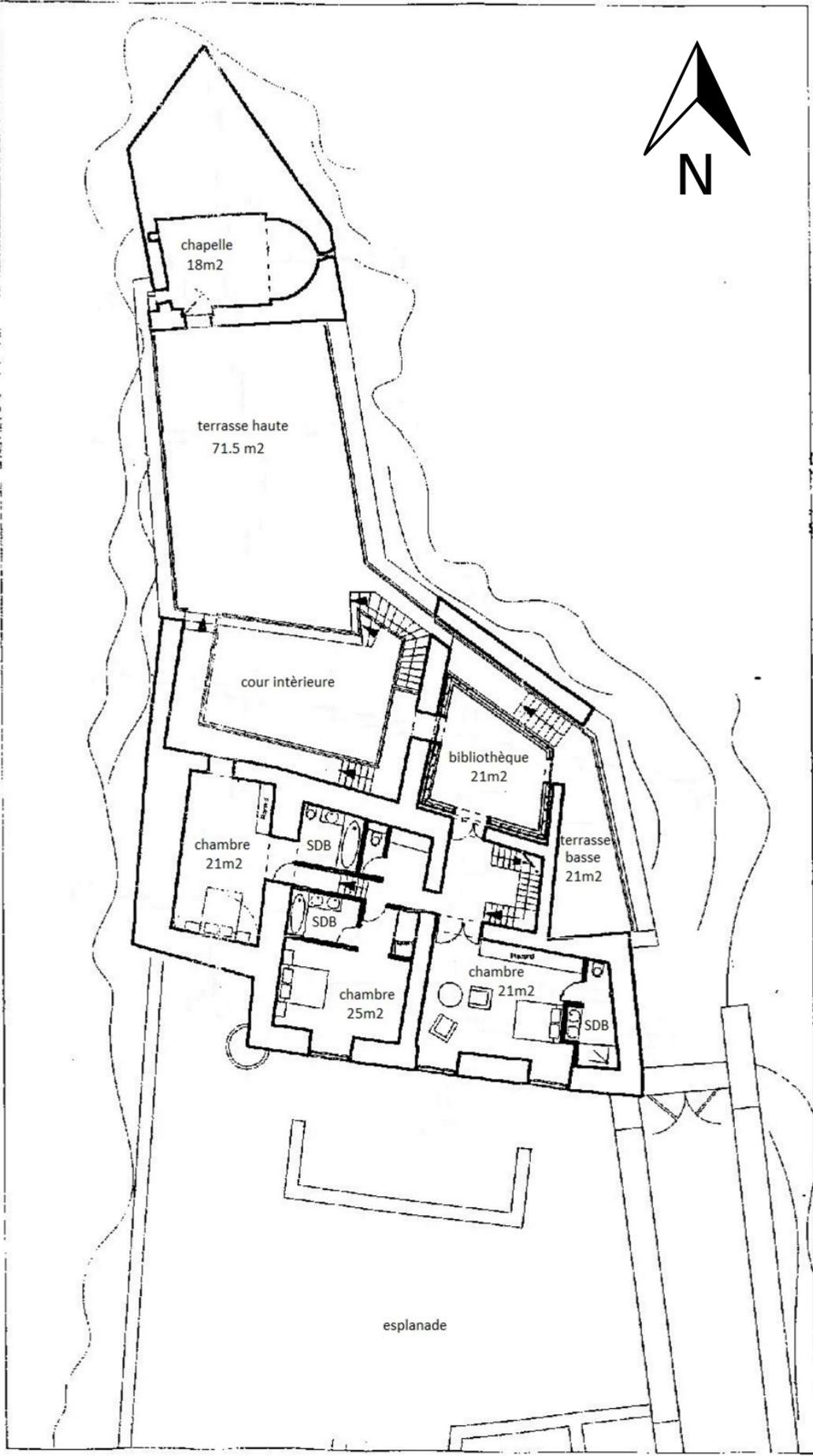
L'usage de calculatrice sans mémoire « type collège » est autorisé.

Le dossier est à rendre dans son intégralité en fin d'épreuve.

N° 25423	Certificat d'Aptitude Professionnelle	Session 2021
FERRONNIER D'ART		DT 1 / 8
Épreuve EP2 - Partie 1 Analyse et Préparation		Durée : 4 h Coef. EP2 : 10

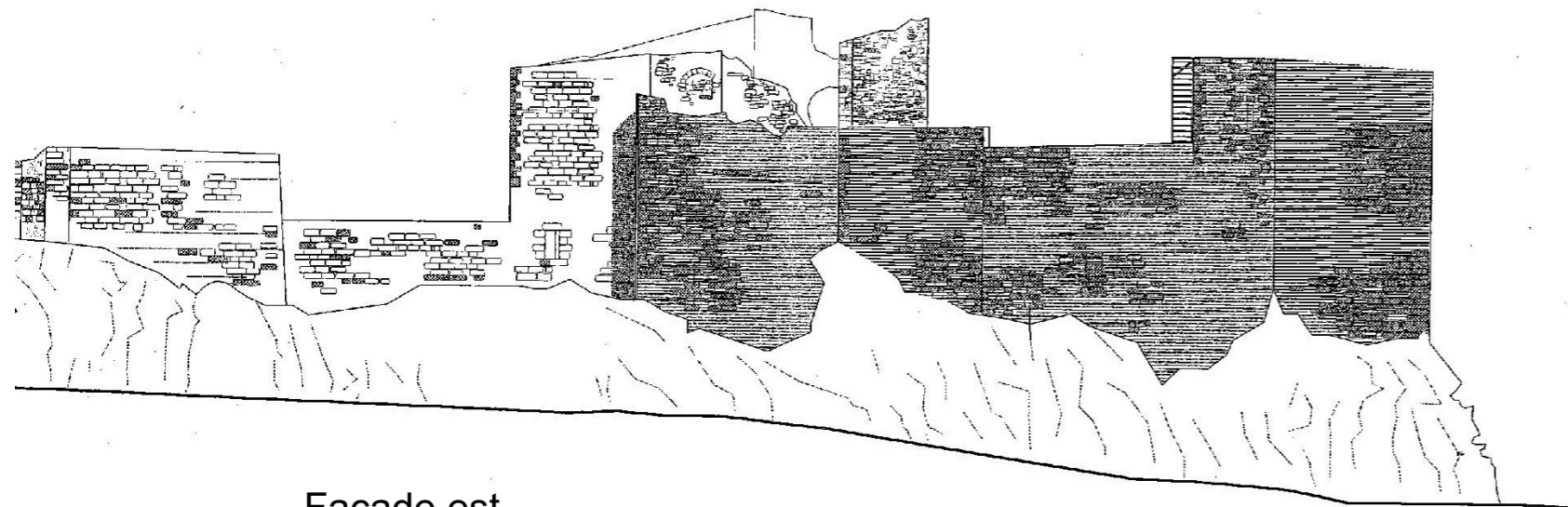


Plan du RDC

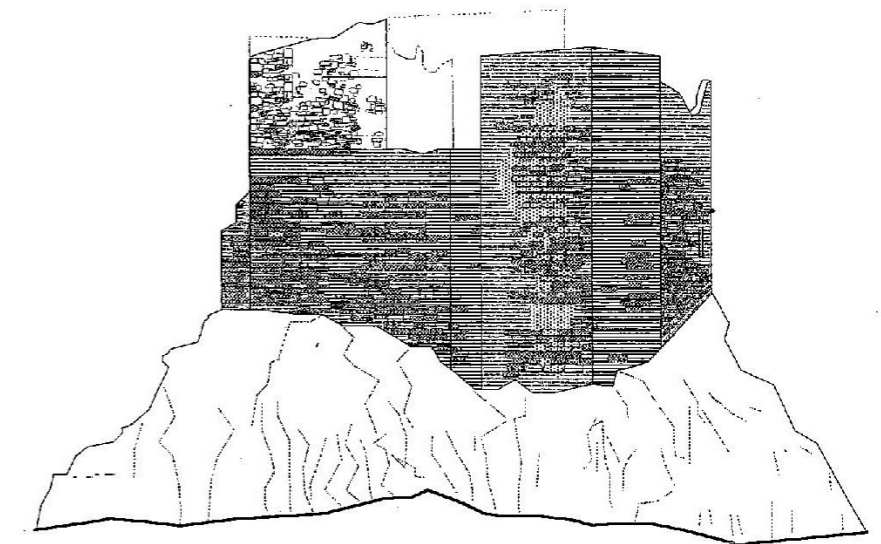


Plan du 1er étage

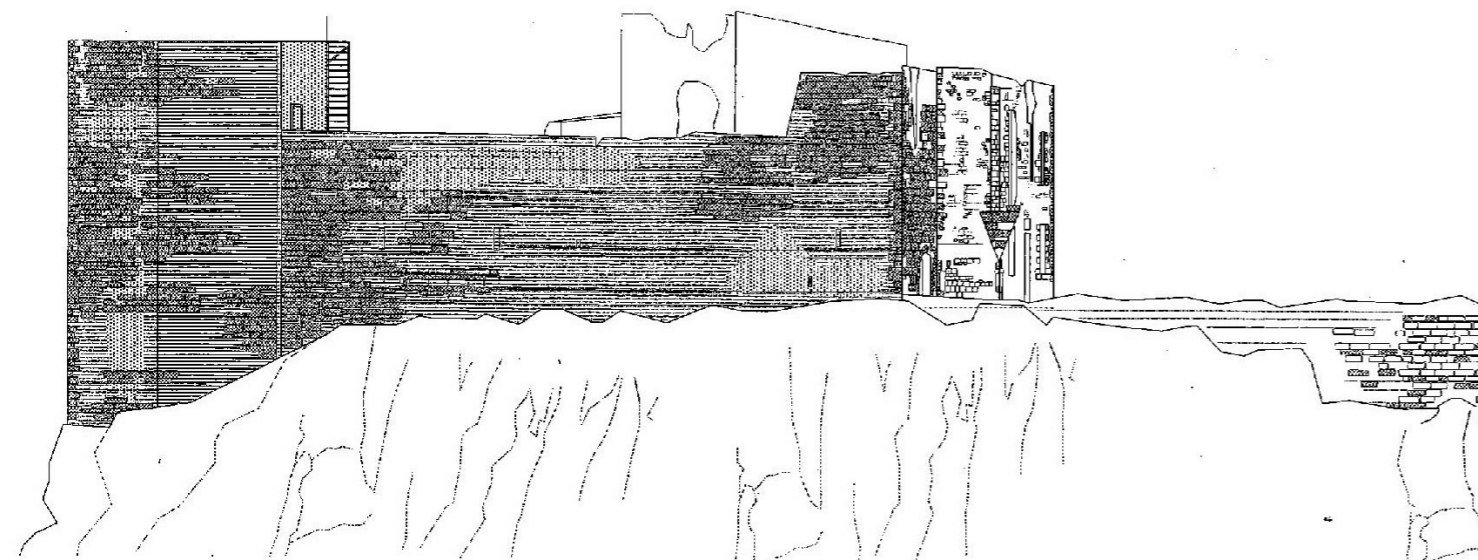
Façades



Façade est



Façade nord

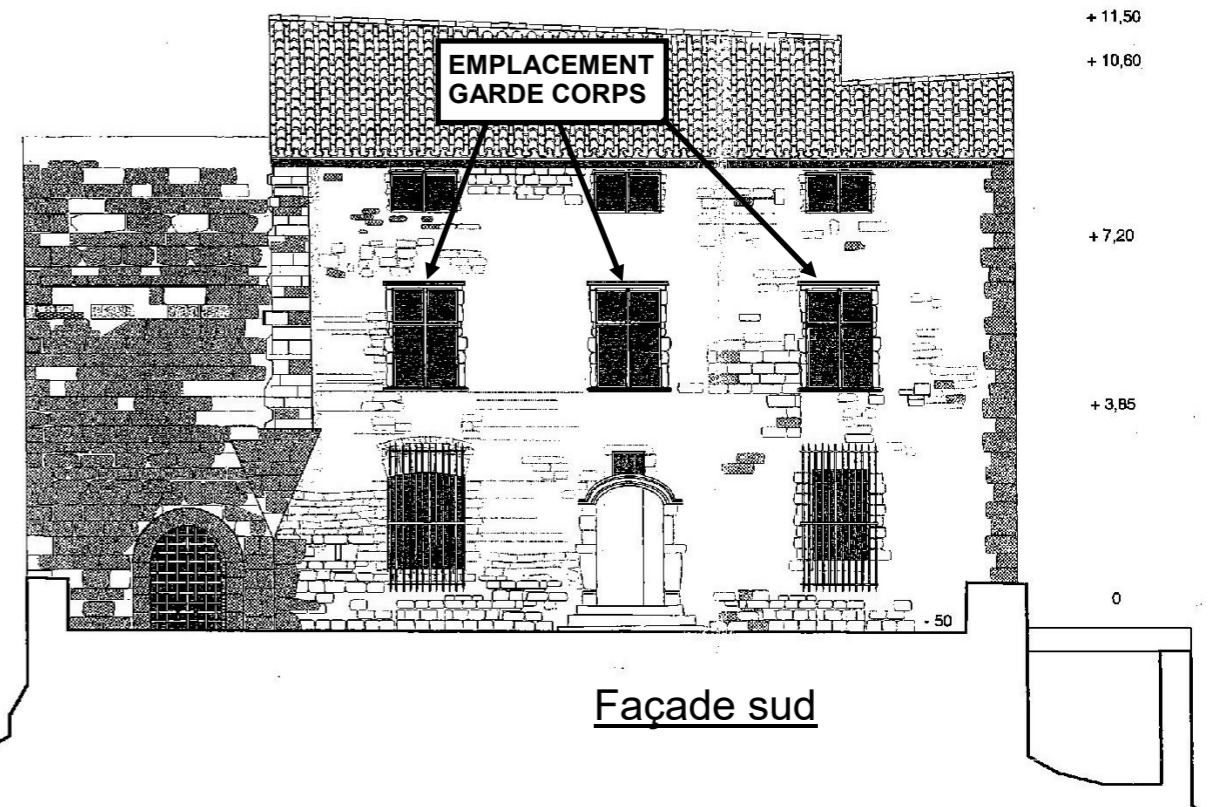


Façade ouest

la façade + 11,70

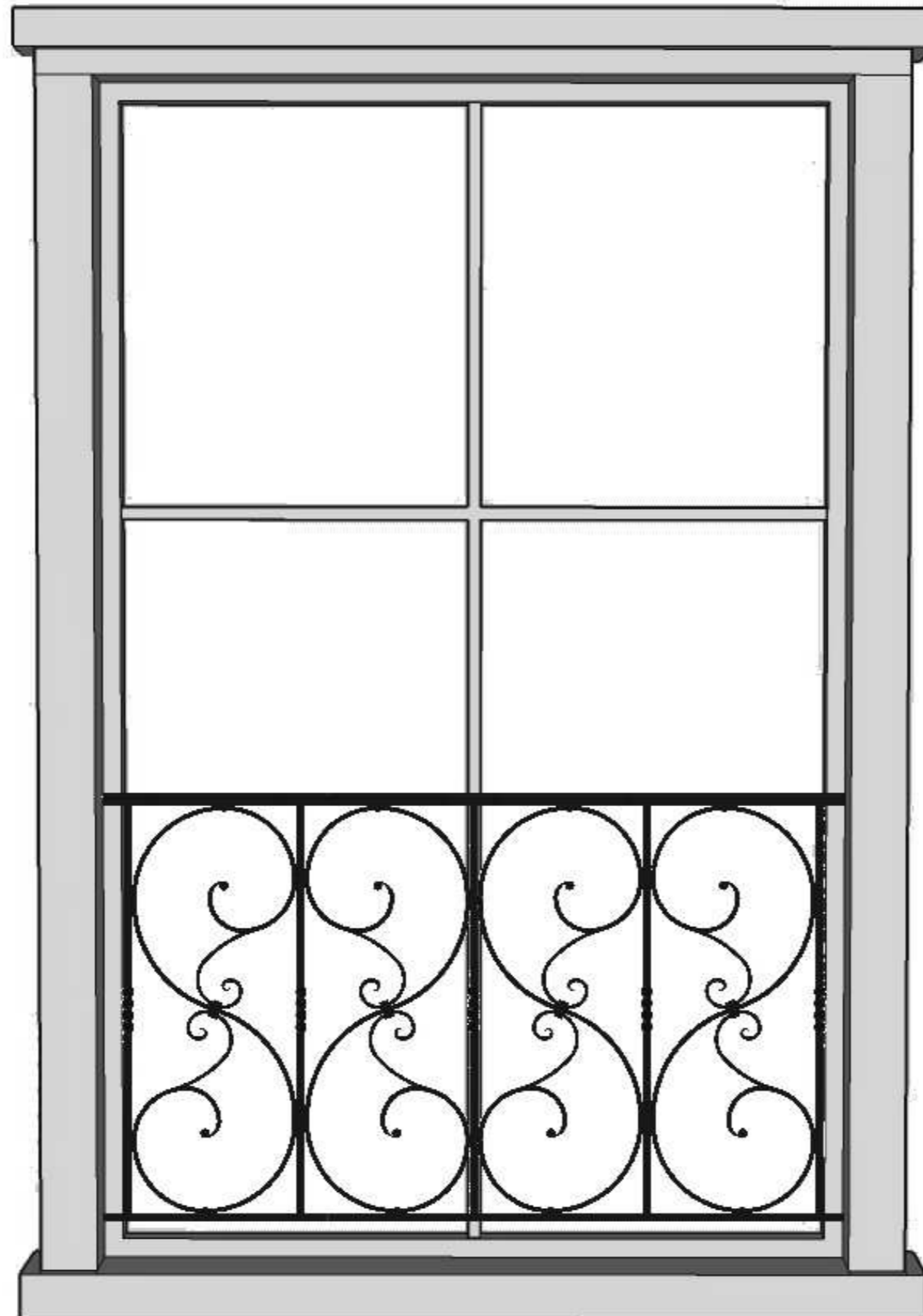
+ 9,30

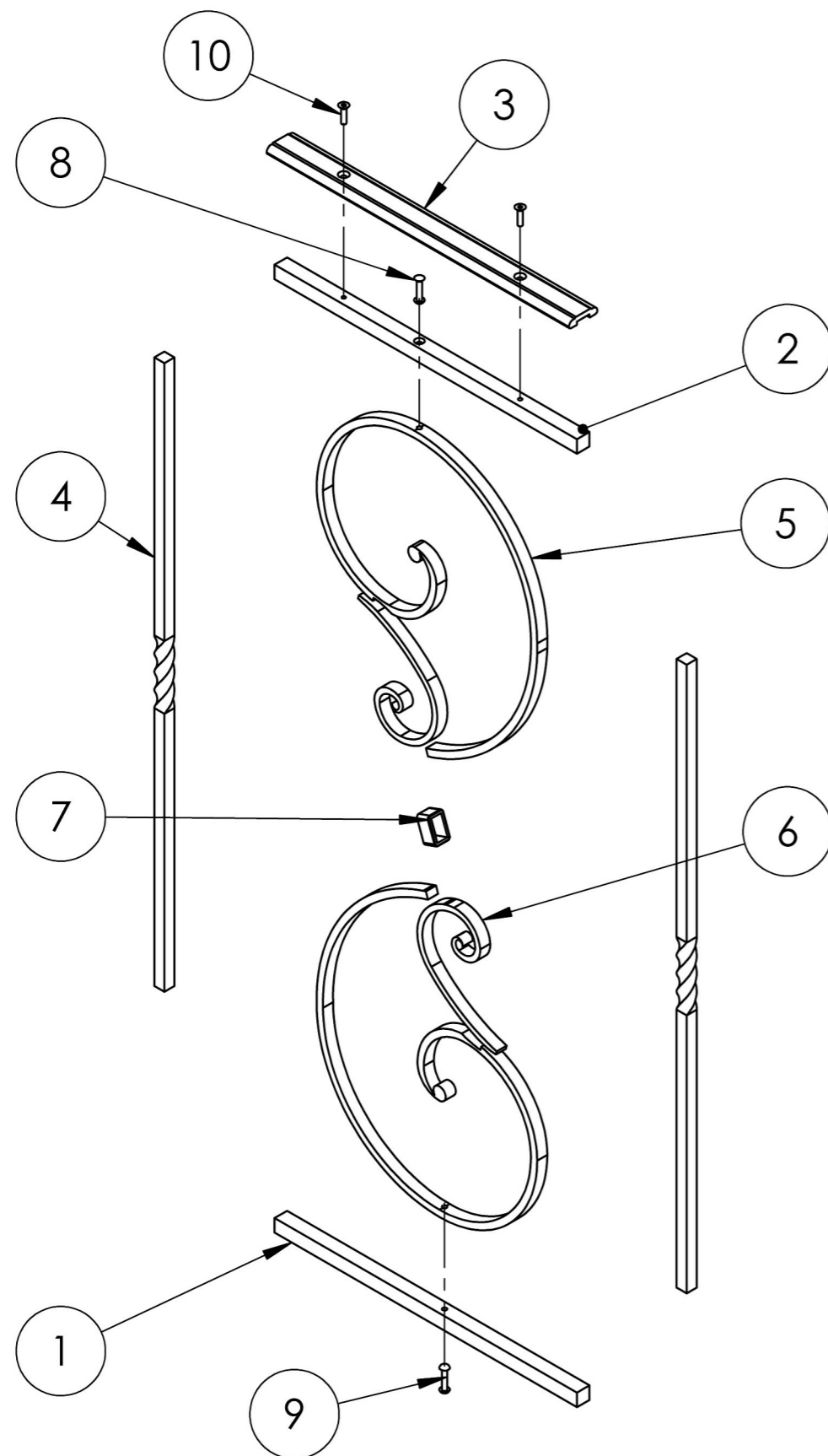
+ 4,80



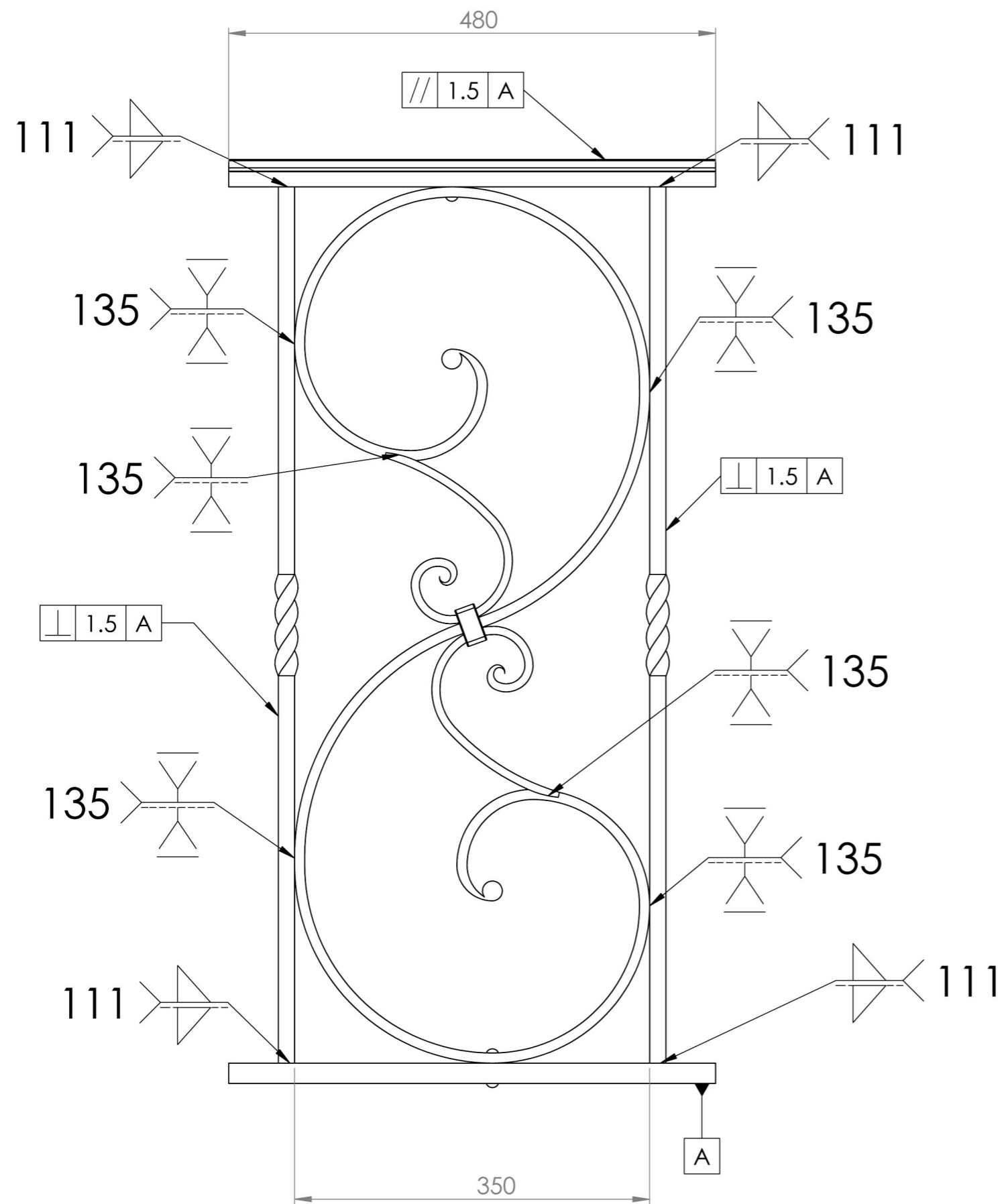
Façade sud

Implantation garde-corps

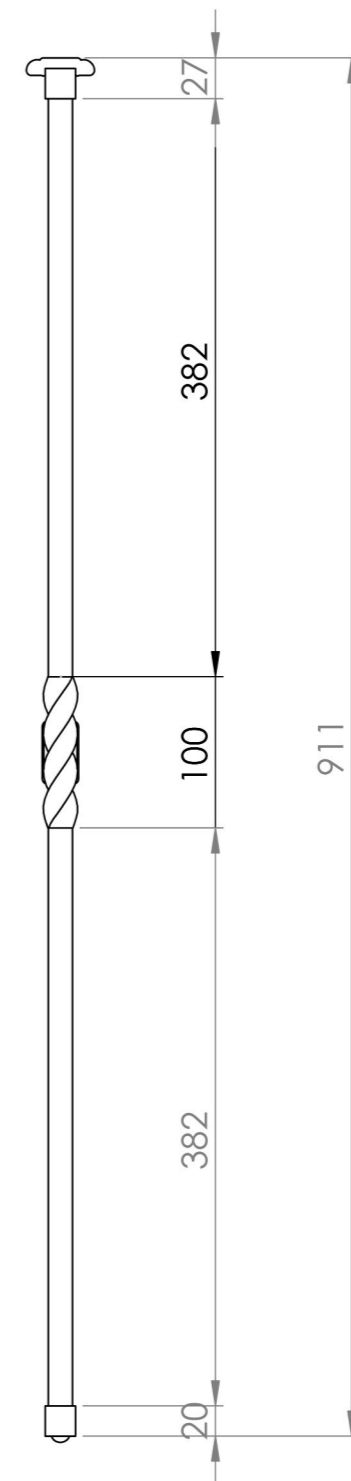


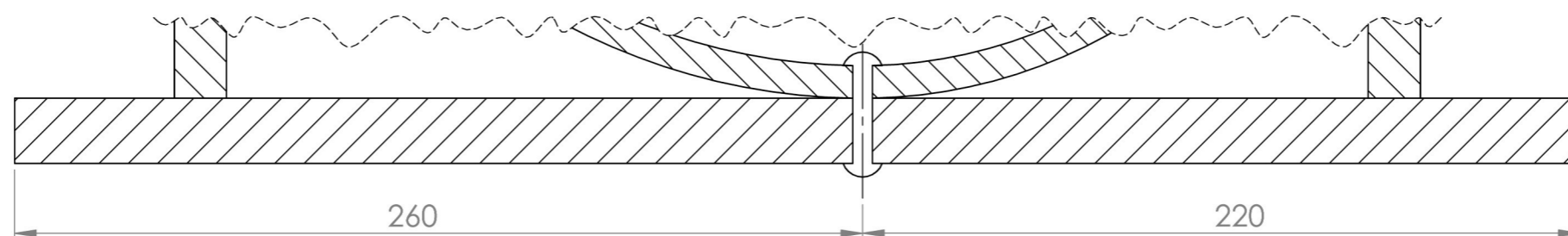
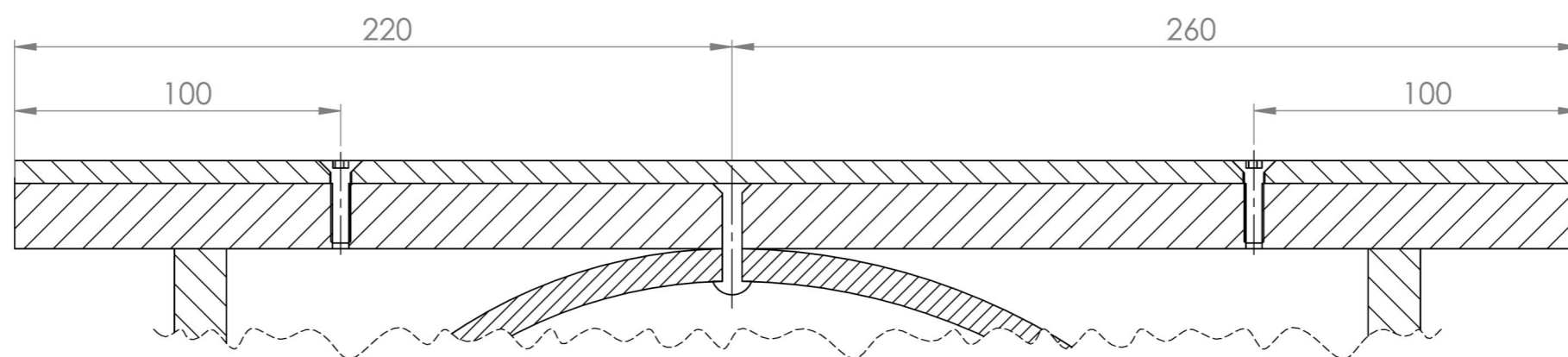
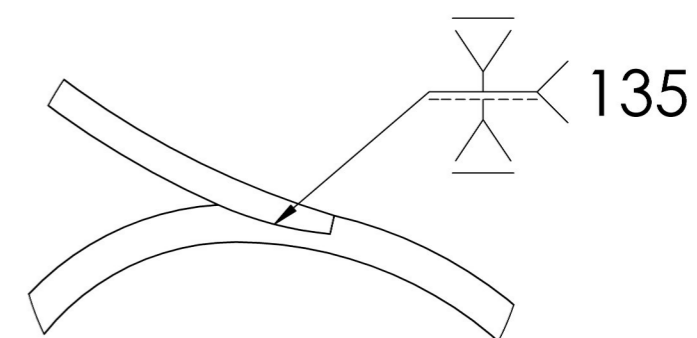
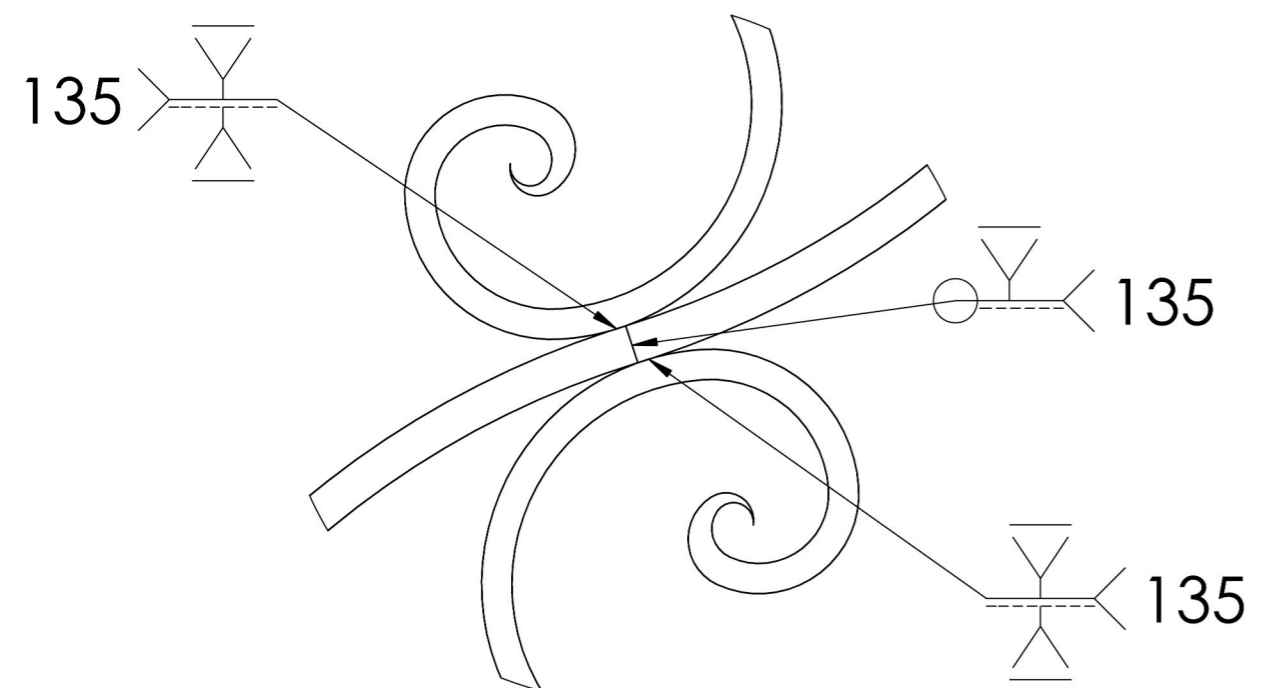


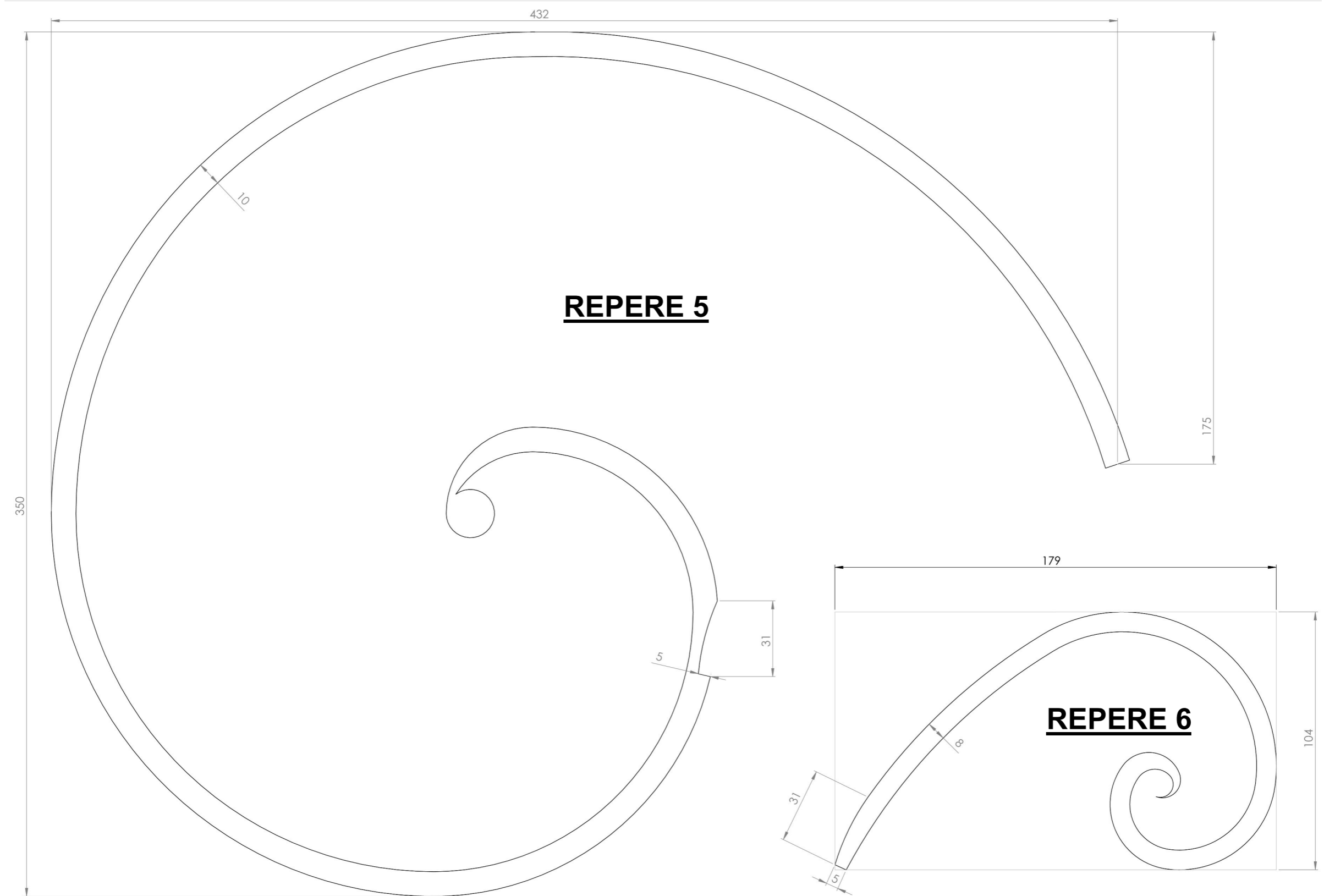
10	2	Vis	8.8	FS M6 - 25	
9	1	Rivet bas	S 235	Tête Ronde Ø 6-40	
8	1	Rivet haut	S 235	Tête Fraisée Ø 6-40	
7	1	Lien	S 235	Plat 20x4	
6	2	Petite volute	S 235	Plat 16x8	
5	2	Grande volute	S 235	Plat 16x10	
4	2	Barreau	S 235	Carré 16x16	
3	1	Main courante	S 235	MC40	
2	1	Lisse haute	S 235	Carré 20x20	
1	1	Lisse basse	S 235	Carré 20x20	
Rep.	Nbr.	Désignation	Matière	Forme marchande	Observation
Date _____		NOMENCLATURE			Nom : _____
Format A3		ELEMENT DE GARDE CORPS			



Tolérance générale : ± 1







Copyright © 2026 FormaV. Tous droits réservés.

Ce document a été élaboré par FormaV® avec le plus grand soin afin d'accompagner chaque apprenant vers la réussite de ses examens. Son contenu (textes, graphiques, méthodologies, tableaux, exercices, concepts, mises en forme) constitue une œuvre protégée par le droit d'auteur.

Toute copie, partage, reproduction, diffusion ou mise à disposition, même partielle, gratuite ou payante, est strictement interdite sans accord préalable et écrit de FormaV®, conformément aux articles L.111-1 et suivants du Code de la propriété intellectuelle. Dans une logique anti-plagiat, FormaV® se réserve le droit de vérifier toute utilisation illicite, y compris sur les plateformes en ligne ou sites tiers.

En utilisant ce document, vous vous engagez à respecter ces règles et à préserver l'intégrité du travail fourni. La consultation de ce document est strictement personnelle.

Merci de respecter le travail accompli afin de permettre la création continue de ressources pédagogiques fiables et accessibles.